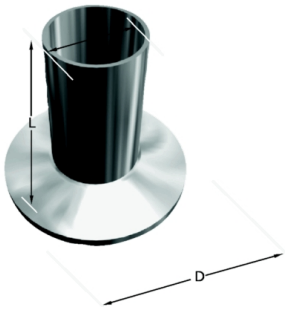


Douille de serrage longue

- **Normes de fabrication** : Tubes ronds millimétriques fabriqués selon DIN-11850, SMS 3008 et ASTM A-270 - EN 10217-7
- **Nuances** : Nuances austénitiques types 304-L, 316-L
- **Protection** : Les tubes polis ou satinés sont fournis avec un revêtement plastique
- **Finitions** : Finition avec rugosité selon normes en surface et soudure adaptée à l'industrie agroalimentaire. Nous avons des tuyaux en finitions intérieures et/ou extérieures mates et polies.
- **Certificats** : Nous fournissons si nécessaire des certificats de produits, selon la norme suivante : EN 10204/3.1.B ou DIN 50049.
- **Dimensions** : Fabriqué dans des diamètres de 12 mm à 154 mm. Épaisseurs de paroi de 1 à 2 mm



Information technique

| Dimensiones | | | | | Calidades |
|-------------|------|-------|------|------|-----------|
| DN | d1 | d7 | d5 | h | AISI-316 |
| 1/2" | 9.5 | 12.7 | 25.4 | 44.5 | x |
| 3/4" | 15.8 | 19 | 25.4 | 44.5 | x |
| 1" | 22.1 | 25.4 | 50.5 | 44.5 | x |
| 1 1/2" | 34.8 | 38.1 | 50.5 | 44.5 | x |
| 2" | 47.5 | 50.8 | 64 | 57.2 | x |
| 2 1/2" | 60.2 | 63.5 | 77.5 | 57.2 | x |
| 3" | 72.9 | 76.2 | 91 | 57.2 | x |
| 4" | 97.4 | 101.6 | 119 | 57.2 | x |