

## Capuchon de soudure épais

**Normes de fabrication :** Tubes ronds millimétriques fabriqués selon DIN-11850, SMS 3008 et ASTM A-270 - EN 10217-7

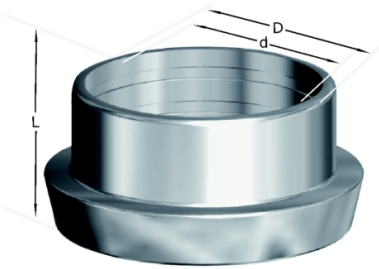
**Nuances :** Nuances austénitiques types 304-L, 316-L

**Protection :** Les tubes polis ou satinés sont fournis avec un revêtement plastique

**Finitions :** Finition avec rugosité selon normes en surface et soudure adaptée à l'industrie agroalimentaire. Nous avons des tuyaux en finitions intérieures et/ou extérieures mates et polies.

**Certificats :** Nous fournissons si nécessaire des certificats de produits, selon la norme suivante : EN 10204/3.1.B ou DIN 50049.

**Dimensions :** Fabriqué dans des diamètres de 12 mm à 154 mm. Épaisseurs de paroi de 1 à 2 mm



### Information technique

DN	D1	D2	D3	L	Peso[kgs]
10	10	15	22,5	17	0,02
15	16	21	28,5	17	0,03
20	20	25	36,5	18	0,06
25	26	31	44	22	0,08
32	32	37	50	25	0,10
40	38	43	56	26	0,12
50	50	55	68,5	28	0,17
65	66	72	86	32	0,29
80	81	87	100	37	0,35
100	100	106	121	44	0,57
125	125	132	150	34	0,77
150	150	157	176	37	1,01