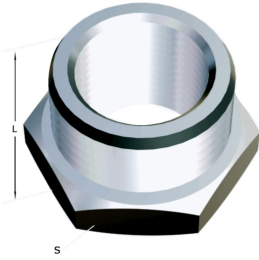


Douille hexagonale, mâle-femelle (Fig. 241)

Type de filetage : Les accessoires sont filetés avec des dimensions compatibles avec la norme ISO 7/1.

Finitions : Poli et mat

Qualité : Ils sont fabriqués en barre, tube ou micro fusion d'acier inoxydable AISI-316.



Information technique

Ø			Pulida		Mate		
Nominal en Pulgadas	D		L	S Exago	L	S Exago	Peso kgs
1/4"	13.5	Ø reducción	18	17	19	16	0.015
3/8"	17.2	Ø reducción	19	20	19	19	0.02
1/2"	21.3	Ø reducción	21	24	22	23	0.036
3/4"	26.9	Ø reducción	23	30	26	28	0.047
1"	33.7	Ø reducción	26	35	28	36	0.076
1 1/4"	42.4	Ø reducción	29	44	33	46	0.142
1 1/2"	48.3	Ø reducción	33	48	35	50	0.146
2"	60.3	Ø reducción	37	61	39	65	0.314
2 1/2"	76.1	Ø reducción	42	78	46	80	0.632
3"	88.9	Ø reducción	43	90	48	92	0.802
4"	114.3	Ø reducción	-	-	-	-	-