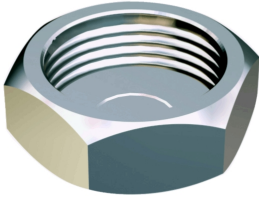


Capuchon hexagonal avec intérieur fileté (Fig. 300)

Type de filetage : Les accessoires sont filetés avec des dimensions compatibles avec la norme ISO 7/1.

Finitions : Poli et mat

Qualité : Ils sont fabriqués en barre, tube ou micro fusion d'acier inoxydable AISI-316.



Information technique

Ø		Pulida		Mate		
Nominal Pulgadas	D	L	S Exago	L	S Exago	Peso kgs
1/4"	13.5	12	17	15	18	0.021
3/8"	17.2	13	21	18	22	0.036
1/2"	21.3	14	25	22	26	0.052
3/4"	26.9	16	31	25	32	0.086
1"	33.7	18	37.5	28	39	0.133
1 1/4"	42.4	21	47	30	48	0.157
1 1/2"	48.3	22	54	31	54	0.189
2"	60.3	23	67	36	69	0.315
2 1/2"	76.1	28	83	41	84	0.542
3"	88.9	32	97.5	44	99	0.716
4"	114.3	38	123	50	125	1.238