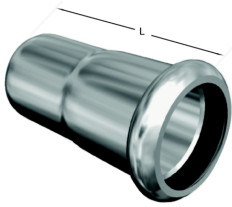


Prise mâle

- **Normes de fabrication** : Les tubes ronds DVGW fabriqués selon la norme DIN-1988/2463 EN 10312. Les tubes homologués DVGW TS 225 correspondent aux exigences de la feuille de travail DVGW W 541.
- **Certificats** : Fourniture standard en longueurs de 6 M. Nous fournissons si nécessaire des certificats de produit, selon la norme suivante : EN 10204/3.1.B ou DIN 50049.
- **Nuances** : Nuances austénitiques types 304-L, 316-L
- **Dimensions** : Fabriqué dans des diamètres de 15 mm à 108 mm. Épaisseurs de paroi de 1 à 2 mm
- **Applications** : Les tubes DVGW W 541 sont utilisés dans le transport d'eau potable et chlorée jusqu'à 2 mg/l d'eau avec des tuyaux en AISI-316 L, la qualité AISI-304 L est utilisée dans les installations d'air comprimé.



Information technique

DN	Dimensiones	
	Tubo Ø	L
12	15	33
15	18	33
20	22	34
28	28	36
32	35	40
40	42	44
50	54	49
65	76,1	65
80	88,9	72
100	108	87