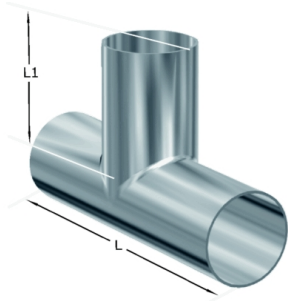


## Thé de soudure

- **Normes de fabrication** : Tubes ronds millimétriques fabriqués selon DIN-11850, SMS 3008 et ASTM A-270 - EN 10217-7
- **Nuances** : Nuances austénitiques types 304-L, 316-L
- **Protection** : Les tubes polis ou satinés sont fournis avec un revêtement plastique
- **Finitions** : Finition avec rugosité selon normes en surface et soudure adaptée à l'industrie agroalimentaire. Nous avons des tuyaux en finitions intérieures et/ou extérieures mates et polies.
- **Certificats** : Nous fournissons si nécessaire des certificats de produits, selon la norme suivante : EN 10204/3.1.B ou DIN 50049.
- **Dimensions** : Fabriqué dans des diamètres de 12 mm à 154 mm. Épaisseurs de paroi de 1 à 2 mm



### Information technique

DN	D1	D2	L	L1	Peso[kgs]
10	9	12	52	36	0,04
15	15	18	70	35	0,06
20	19	22	80	40	0,08
25	25	28	100	50	0,10
32	31	34	110	55	0,13
40	37	40	120	60	0,21
50	49	52	140	70	0,29
65	66	70	160	80	0,62
80	81	85	180	90	0,85
100	100	104	200	100	1,62