

## Écrou autobloquant avec embout en nylon DIN-985 ISO-10511

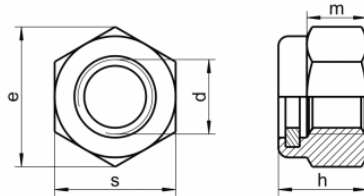
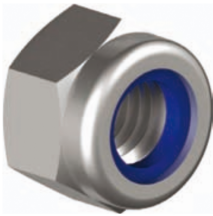
Écrou hexagonal autobloquant avec bague de retenue non métallique de forme basse. Nous vendons cette pièce en **acier inoxydable**.

**DIN-985 = ISO-10511**

Nuances d'acier inoxydable A, A-2, A-4 et autres sur demande.

| AISI | A | DIN EN | DESIGNACION  
 | 304 | A2 | 1.4301 | X5CrNi 18-10  
 | 316 | A4 | 1.4401 | X5CrNiMo 17-12-2

[Accès au catalogue](#)



### Information technique

d	s	h
M3	5.5	4
M4	7	5
M5	8	5
M6	10	6
M8	13	8
M10	17	10
M12	19	12
M14	22	14
M16	24	16
M18	27	18.5
M20	30	20
M22	32	22
M24	36	24
M27	41	27
M30	46	30