

Brides ISO

Normes de fabrication : Accessoires ISO-1127 Dimensions ISO fabriquées pour le soudage selon DIN-2605/17457

Nuances : Nuances austénitiques types 304-L, 316-L

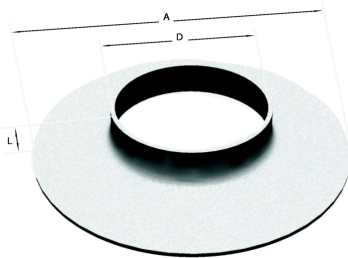
Finitions : Finition standard 2B

Dimensions : Fabriqué dans des diamètres de 17,2 mm à 456,2 mm

Certificats : Nous fournissons si nécessaire des certificats de produits, selon la norme suivante : EN 10204/3.1.B ou DIN 50049.

Tolérances : Différences admissibles de diamètre et d'excentricité +- 1,0% et d'épaisseur +- 15%

Applications : Principalement utilisé pour construire des tuyaux ou tubes, conducteurs de fluides (gaz, liquides, pâtes et solides à l'état de poudre).



Information technique

DN	Ø	Dimensiones				Peso kgs	Calidades AISI	
		D	E	A	L		304-L	316-L
	Nominal en Pulgadas							
15	1/2"	21.3	2	47	7	0.027	x	x
15	1/2"	21.3	3	47	7	0.036	x	x
20	3/4"	26.9	2	58	8	0.039	x	x
20	3/4"	26.9	3	58	8	0.058	x	x
25	1"	33.7	2	68	10	0.054	x	x
25	1"	33.7	3	68	10	0.08	x	x
32	1 1/4"	42.4	2	78	12	0.068	x	x
32	1 1/4"	42.4	3	78	12	0.109	x	x
40	1 1/2"	48.3	2	88	15	0.087	x	x
40	1 1/2"	48.3	3	88	15	0.133	x	x
50	2"	60.3	2	102	20	0.115	x	x
50	2"	60.3	3	102	20	0.173	x	x
65	2 1/2"	76.1	2	122	20	0.153	x	x
65	2 1/2"	76.1	3	122	20	0.238	x	x
80	3"	88.9	2	138	25	0.189	x	x
80	3"	88.9	3	138	25	0.33	x	x

100	4"	114.3	2	158	25	0.237	x	x
100	4"	114.3	3	158	25	0.368	x	x
125	5"	139.7	2	188	25	0.312	x	x
125	5"	139.7	3	188	25	0.47	x	x
150	6"	168.3	2	212	25	0.35	x	x
150	6"	168.3	3	212	25	0.57	x	x
200	8"	219.1	2	268	30	0.481	x	x
200	8"	219.1	3	268	30	0.777	x	x
250	10"	273	2	320	30	0.687	x	x
250	10"	273	3	320	30	0.856	x	x
300	12"	323.9	2	370	35	0.961	x	x
300	12"	323.9	3	370	35	1.017	x	x
350	14"	355.6	3	430	35	1.704	x	x
350	14"	355.6	4	430	35	2.86	x	x
400	16"	406.4	3	482	40	2.38	x	x
400	16"	406.4	4	482	40	2.63	x	x
450	18"	457.2	3	532	45	3	x	x
450	18"	457.2	4	532	45	3.4	x	x