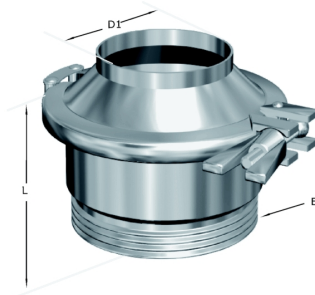


## Clapet anti-retour

- **Normes de fabrication** : Tubes ronds millimétriques fabriqués selon DIN-11850, SMS 3008 et ASTM A-270 - EN 10217-7
- **Nuances** : Nuances austénitiques types 304-L, 316-L
- **Protection** : Les tubes polis ou satinés sont fournis avec un revêtement plastique
- **Finitions** : Finition avec rugosité selon normes en surface et soudure adaptée à l'industrie agroalimentaire. Nous avons des tuyaux en finitions intérieures et/ou extérieures mates et polies.
- **Certificats** : Nous fournissons si nécessaire des certificats de produits, selon la norme suivante : EN 10204/3.1.B ou DIN 50049.
- **Dimensions** : Fabriqué dans des diamètres de 12 mm à 154 mm. Épaisseurs de paroi de 1 à 2 mm



### Information technique

Dimensiones							Calidad
N W	D1	D2	D3	E	L	Peso	AISI-316
25	26	31	63	52 x 1/6"	60	0.69	*
32	32	37	70	58 x 1/6"	63	0.89	x
40	38	43	78	65 x 1/6"	71	1.37	x
50	50	55	92	78 x 1/6"	76	1.85	x
65	66	72	112	95 x 1/6"	98	2.84	x
80	81	87	127	110 x 1/4"	114	4.4	*
100	100	106	148	130 x 1/4"	130	7.3	*