

Volantes con lóbulos



• Material

Tecnopolímero de base poliamídica (PA) reforzado con fibra de vidrio. Resistente a disolventes, aceites, grasas y otros agentes químicos.

• Color

Blanco similar a RAL 9002, acabado mate.

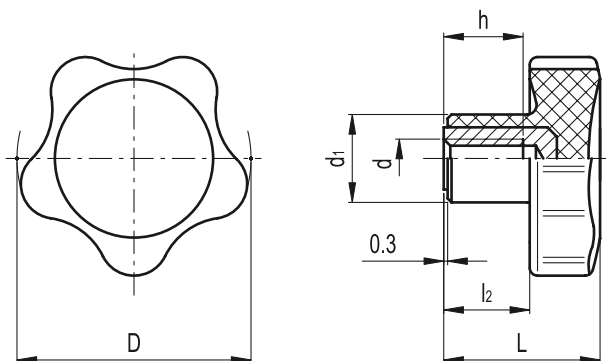
• Montaje

Inserto de acero INOX AISI 303, agujero ciego roscado.

Características y aplicaciones

La forma de los cinco lóbulos (diseño original ELESA) proporciona un agarre sólido y seguro. Además, al presentarse sobre una superficie lisa y sin cavidades, impide el depósito de sustancias residuales antihigiénicas.

Este volante, gracias a su color blanco, resulta especialmente adecuado para aplicaciones sobre equipos médicos y hospitalarios así como para máquinas para procesar alimentos, que por motivos de higiene, deben ser limpiados con frecuencia.



Elementos standard		Dimensiones principales				Agujero de montaje		Δ
Código	Descripción	D	L	d1	l2	d	h	g
151702	VC.692/32 S-M6-CLEAN	32	22.5	14	12.5	M6	10	15
151712	VC.692/40 S-M8-CLEAN	40	26	15	14	M8	13	24
151722	VC.692/50 S-M10-CLEAN	50	31	18	17	M10	17	42
151732	VC.692/60 S-M12-CLEAN	60	36.5	21	21	M12	20	54

Volantes con lóbulos cromados



• Material

Tecnopolímero de base poliamídica (PA) reforzado con fibra de vidrio, acabado semi brillante.

• Montaje

Inserto de latón, agujero ciego roscado.

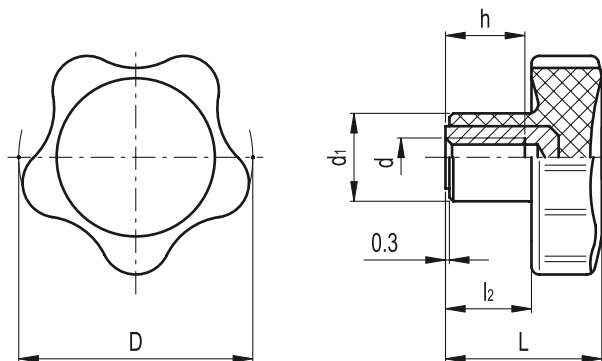
Características y aplicaciones

La forma de los cinco lóbulos (diseño original ELESA) proporciona un agarre sólido y seguro. Además, al presentarse sobre una superficie lisa y sin cavidades, impide el depósito de sustancias residuales antihigiénicas. Además, la superficie cromada, semibrillante y homogénea, garantiza una fácil limpieza.

Resistencia a los agentes químicos

Este volante ha sido diseñado para aplicaciones en espacios exteriores sujetos a condiciones ambientales poco favorables como por ejemplo, áreas marítimas o más en general, para aplicaciones sobre máquinas y equipos en los que por razones de higiene se deben limpiar todas sus piezas con frecuencia, utilizando incluso chorros de agua a presión o vapor.

La superficie cromada es resistente al desgaste, al frotamiento y a los impactos. Además, durante pruebas de laboratorio ejecutadas a temperatura ambiente (23°C), la superficie del volante no sufrió alteraciones en presencia de: agua de mar, detergentes, acetona, alcohol etílico, ácido fórmico, soluciones de cloro.



Elementos standard		Dimensiones principales				Agujero de montaje		Δ
Código	Descripción	D	L	d1	l2	d	h	g
152702	VC.692/32-CR-B-M6	32	22.5	14	12.5	M6	10	14
152712	VC.692/40-CR-B-M8	40	26	15	14	M8	13	23
152722	VC.692/50-CR-B-M10	50	31	18	17	M10	17	40
152731	VC.692/60-CR-B-M10	60	36.5	21	21	M10	20	63