



VCTS-Z-SST

INOX
Stainless Steel

Volantes graduables con lóbulos (con acción de empuje)



• Cuerpo del volante

Tecnopolímero de base poliamídica (PA) reforzado con fibra de vidrio. Resistente a disolventes, aceites, grasas y otros agentes químicos. Inserto dentado en zamac para acoplarse al elemento de fijación de metal.

• Color

Negro, acabado mate.

• Tapita central

Tapita central en tecnopolímero negro. Bajo pedido y para cantidades suficientes, puede ser suministrada en amarillo RAL 1021 u otros colores y personalizada con marcas o palabras.

• Elemento de fijación

Acero INOX AISI 303 con agujero roscado y dentado para el acoplamiento con el cuerpo del volante. Perno de retención y muelle de retorno en acero inoxidable.



2

156

Elementos de fijación y regulación

Características y aplicaciones

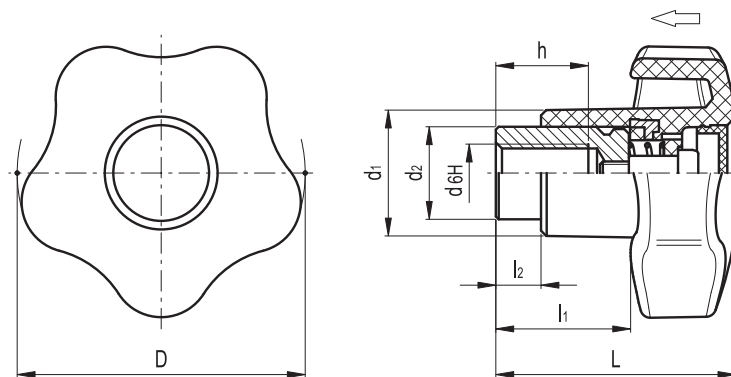
Especialmente indicado para aquellas aplicaciones en las que el volante debe volver a la posición de "rueda libre" para evitar que el correcto bloqueo resulte accidentalmente comprometido.

Instrucciones para el uso

Oprimir el volante para engranar el dentado y girarlo. Soltando el volante, el resorte desembraga los dientes y el volante vuelve a la posición de bloqueo.

Ergonomía y diseño

El diseño de este volante ha sido realizado según los criterios ergonómicos más estrictos: cinco lóbulos, radios de unión optimizados, adecuada altura de la corona proporcionan un agarre natural, seguro y cómodo y permiten que el operario logre ejercer un gran esfuerzo de bloqueo.



Elementos standard		Dimensiones principales						Agujero de montaje		Dientes n.	\triangle/\triangle
Código	Descripción	D	L	d1	d2	l1	l2	d 6H	h	z	g
169651	VCTS-Z-40 SST-M6	40	37	18	13.5	22	7	M6	10	24	36
169652	VCTS-Z-40 SST-M8	40	37	18	13.5	22	7	M8	10	24	34
169662	VCTS-Z-50 SST-M8	50	42	22	16	23	8	M8	14	26	54
169663	VCTS-Z-50 SST-M10	50	42	22	16	23	8	M10	14	26	52



Modelos ELESA y GANTER propiedad reservada según la ley. Dibujos no reproducibles si no se menciona la fuente.



VLS.S-p-INOX

INOX
Stainless Steel

Diseño original ELESA

Volantes de seguridad con lóbulos



2
159

Elementos de fijación y regulación



• Tapa lobulada

Tecnopolímero de base poliamídica (PA) reforzado con fibra de vidrio, con asiento para llave de seguridad antivándalos. Resistente a disolventes, aceites, grasas y otros agentes químicos.

• Soporte

Tecnopolímero, soldada por ultrasonidos.

• Color

Negro, acabado mate.

• Elemento de fijación

Tecnopolímero de base acetálica (POM).

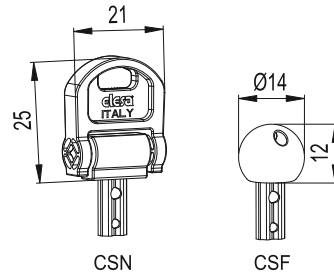
• Montaje

Espárrago de acero INOX 303, extremo terminal achaflanado según tabla UNI 947 : ISO 4753 (véase Datos Técnicos en la página A11).

• Llave de seguridad (ordenar por separado)

- **CSN** (código 6951): llave abatible tecnopolímero de base acetálica (POM), color rojo, inserto acero INOX antivándalos.

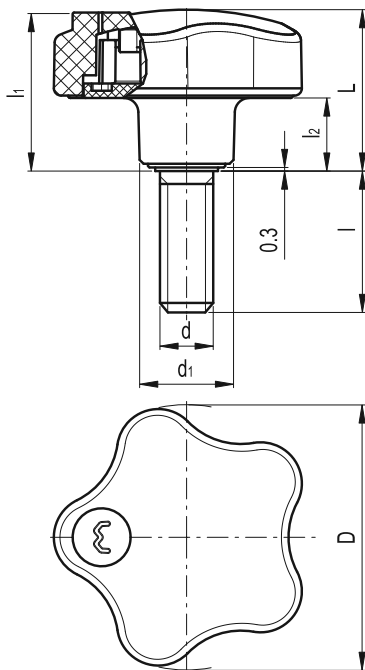
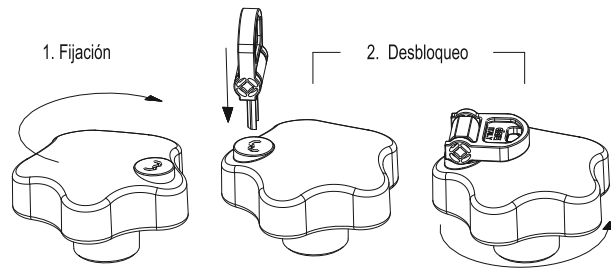
- **CSF** (código 6952): llave esférica tecnopolímero de base poliamídica (PA), color rojo, inserto acero INOX antivándalos. Bajo pedido y para cantidades suficientes, las llaves de seguridad pueden ser suministradas también en color negro.



• Funcionamiento del dispositivo de seguridad

El volante de seguridad VLS.S-p-INOX puede ser desbloqueado solamente por personal autorizado empleando la llave prevista, sin la cual el volante gira sin permitir que se desenrosque.

- 1. Fijación:** colocar como un volante cualquiera, sin introducir la llave.
- 2. Desbloqueo:** introducir la llave (sin girar) y desenroscar.



Características y aplicaciones

El especial diseño del dispositivo interno y del soporte favorece el drenaje de impurezas (polvo, tierra, suciedad o líquido).

El acero INOX AISI 303, gracias a su elevada resistencia a la corrosión, hace que estos volantes resulten especialmente indicados para maquinarias, equipos y todas aquellas aplicaciones donde la influencia de factores higiénicos, climáticos y ambientales o disposiciones legales, hagan obligatorio el uso de materiales resistentes a la corrosión.

Elementos standard		Dimensiones principales					Espárrago roscado		△△
Código	Descripción	D	L	l ₁	d ₁	l ₂	d 6g	l	g
76621*	VLS.S5 S-p-M10x20-INOX	55	33	32	19	15	M10	20	44
76625*	VLS.S5 S-p-M10x40-INOX	55	33	32	19	15	M10	40	52

* Llaves no incluidas, ordenar por separado

Modelos ELESA y GANTER propiedad reservada según la ley. Dibujos no reproducibles si no se menciona la fuente.

