



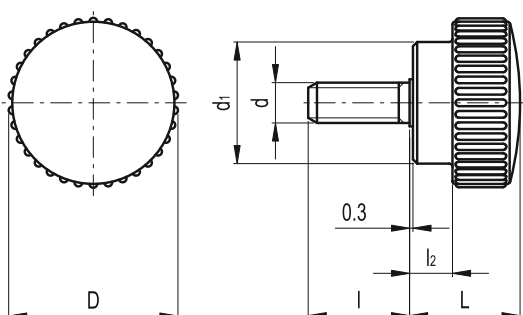
B.193 p

Diseño original ELESA

Mandos de fijación grafilados



- **Material**
Duroplástico de base fenólica (PF). Resistente a disolventes, aceites, grasas y otros agentes químicos.
- **Color**
Negro, acabado brillante.
- **Montaje**
Espárrago de acero cincado brillante, extremo terminal achaflanado según tabla UNI 947 : ISO 4753 (véase Datos Técnicos en la página A11).



Elementos standard		Dimensiones principales				Espárrago roscado		⚖
Código	Descripción	D	L	d1	l2	d 6g	l	g
2121	B.193/15 p-M4x6	15	11	11	2	M4	6	3
2122	B.193/15 p-M4x10	15	11	11	2	M4	10	4
2123	B.193/15 p-M4x16	15	11	11	2	M4	16	5
2131	B.193/15 p-M5x10	15	11	11	2	M5	10	5
2132	B.193/15 p-M5x16	15	11	11	2	M5	16	6
2221	B.193/18 p-M5x10	18	12	13	3	M5	10	6
2222	B.193/18 p-M5x16	18	12	13	3	M5	16	7
2223	B.193/18 p-M5x40	18	12	13	3	M5	40	11
2321	B.193/20 p-M6x10	22	14	15	4	M6	10	9
2322	B.193/20 p-M6x16	22	14	15	4	M6	16	10
2323	B.193/20 p-M6x25	22	14	15	4	M6	25	12
2324	B.193/20 p-M6x40	22	14	15	4	M6	40	15
2421	B.193/25 p-M6x16	26	18	19	6	M6	16	14
2422	B.193/25 p-M6x25	26	18	19	6	M6	25	16
2431	B.193/25 p-M8x16	26	18	19	6	M8	16	20
2432	B.193/25 p-M8x25	26	18	19	6	M8	25	23
2521	B.193/30 p-M8x16	31	18	24	6	M8	16	25
2522	B.193/30 p-M8x25	31	18	24	6	M8	25	28
2523	B.193/30 p-M8x40	31	18	24	6	M8	40	32
2621	B.193/35 p-M8x25	36	23	27	8	M8	25	38
2622	B.193/35 p-M8x40	36	23	27	8	M8	40	42
2721	B.193/40 p-M10x30	40	26	29	10	M10	30	59
2821	B.193/50 p-M10x40	50	32	36	12	M10	40	94

B.193 S-p-INOX

Diseño original ELESA

INOX
Stainless Steel

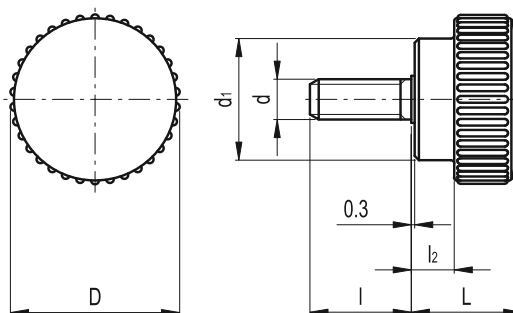
Mandos de fijación grafilados



- **Material**
Duroplástico de base fenólica (PF). Resistente a disolventes, aceites, grasas y otros agentes químicos.
- **Color**
Negro, acabado brillante.
- **Montaje**
Espárrago de acero INOX AISI 303, extremo terminal achaflanado según tabla UNI 947 : ISO 4753 (véase Datos Técnicos en la página A11).

Características y aplicaciones

El acero INOX AISI 303, gracias a su elevada resistencia a la corrosión, hace que este mando resulte especialmente indicado para maquinarias, equipos y todas aquellas aplicaciones donde la influencia de factores higiénicos, climáticos y ambientales o disposiciones legales, hagan obligatorio el uso de materiales resistentes a la corrosión.



Elementos standard		Dimensiones principales				Espárrago roscado		⚖
Código	Descripción	D	L	d1	l2	d 6g	l	g
102121	B.193/15 S-p-M4x6-INOX	15	11	11	2	M4	6	3
102122	B.193/15 S-p-M4x10-INOX	15	11	11	2	M4	10	4
102123	B.193/15 S-p-M4x16-INOX	15	11	11	2	M4	16	5
102321	B.193/20 S-p-M6x10-INOX	22	14	15	4	M6	10	9
102322	B.193/20 S-p-M6x16-INOX	22	14	15	4	M6	16	10
102421	B.193/25 S-p-M6x16-INOX	26	19	18	6	M6	16	14
102422	B.193/25 S-p-M6x25-INOX	26	19	18	6	M6	25	16

2

185

Elementos de fijación y regulación