



VCTS-Z-SST

INOX
Stainless Steel

Volantes graduables con lóbulos (con acción de empuje)



• Cuerpo del volante

Tecnopolímero de base poliamídica (PA) reforzado con fibra de vidrio. Resistente a disolventes, aceites, grasas y otros agentes químicos. Inserto dentado en zamac para acoplarse al elemento de fijación de metal.

• Color

Negro, acabado mate.

• Tapita central

Tapita central en tecnopolímero negro. Bajo pedido y para cantidades suficientes, puede ser suministrada en amarillo RAL 1021 u otros colores y personalizada con marcas o palabras.

• Elemento de fijación

Acero INOX AISI 303 con agujero roscado y dentado para el acoplamiento con el cuerpo del volante. Perno de retención y muelle de retorno en acero inoxidable.



2

156

Elementos de fijación y regulación

Características y aplicaciones

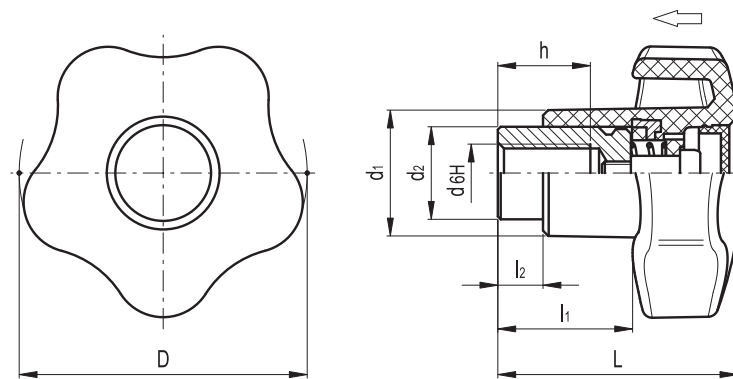
Especialmente indicado para aquellas aplicaciones en las que el volante debe volver a la posición de "rueda libre" para evitar que el correcto bloqueo resulte accidentalmente comprometido.

Instrucciones para el uso

Oprimir el volante para engranar el dentado y girarlo. Soltando el volante, el resorte desembraga los dientes y el volante vuelve a la posición de bloqueo.

Ergonomía y diseño

El diseño de este volante ha sido realizado según los criterios ergonómicos más estrictos: cinco lóbulos, radios de unión optimizados, adecuada altura de la corona proporcionan un agarre natural, seguro y cómodo y permiten que el operario logre ejercer un gran esfuerzo de bloqueo.



Elementos standard		Dimensiones principales						Agujero de montaje		Dientes n.	\triangle/\triangle
Código	Descripción	D	L	d1	d2	l1	l2	d 6H	h	z	g
169651	VCTS-Z-40 SST-M6	40	37	18	13.5	22	7	M6	10	24	36
169652	VCTS-Z-40 SST-M8	40	37	18	13.5	22	7	M8	10	24	34
169662	VCTS-Z-50 SST-M8	50	42	22	16	23	8	M8	14	26	54
169663	VCTS-Z-50 SST-M10	50	42	22	16	23	8	M10	14	26	52



Modelos ELESA y GANTER propiedad reservada según la ley. Dibujos no reproducibles si no se menciona la fuente.



BT.S-INOX

Diseño original ELESA

INOX
Stainless Steel

BT.S-p-INOX

Diseño original ELESA

INOX
Stainless Steel

Mandos de fijación grafilados



• **Material**

Tecnopolímero de base poliamídica (PA). Resistente a disolventes, aceites, grasas y otros agentes químicos.

• **Color**

Negro, acabado mate.

• **Montaje**

Inserto de acero INOX AISI 303, agujero ciego roscado.

Características y aplicaciones

El acero INOX AISI 303, gracias a su elevada resistencia a la corrosión, hace que este mando resulte especialmente indicado para maquinarias, equipos y todas aquellas aplicaciones donde la influencia de factores higiénicos, climáticos y ambientales o disposiciones legales, hagan obligatorio el uso de materiales resistentes a la corrosión.

Mandos de fijación grafilados



• **Material**

Tecnopolímero de base poliamídica (PA). Resistente a disolventes, aceites, grasas y otros agentes químicos.

• **Color**

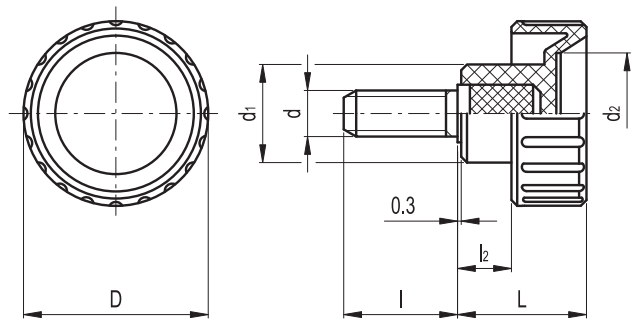
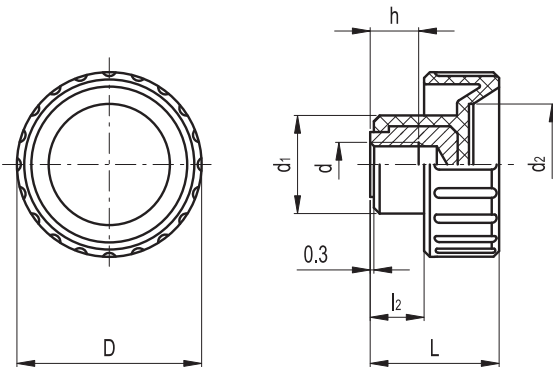
Negro, acabado mate.

• **Montaje**

Espárrago de acero INOX 303, extremo terminal achaflanado según tabla UNI 947 : ISO 4753 (véase Datos Técnicos en la página A11).

Características y aplicaciones

El acero INOX AISI 303, gracias a su elevada resistencia a la corrosión, hace que este mando resulte especialmente indicado para maquinarias, equipos y todas aquellas aplicaciones donde la influencia de factores higiénicos, climáticos y ambientales o disposiciones legales, hagan obligatorio el uso de materiales resistentes a la corrosión.



Elementos standard		Dimensiones principales					Agujero de montaje		⚖
Código	Descripción	D	L	d1	d2	l2	d 6H	h	g
106521	BT.20 S-M5-INOX	20	16	11.5	11	6	M5	5	6
106621	BT.25 S-M6-INOX	25	19	16	15	8	M6	8	9
106721	BT.32 S-M8-INOX	32	22	17	21	9	M8	10	12

Elementos standard		Dimensiones principales					Espárrago roscado		⚖
Código	Descripción	D	L	d1	d2	l2	d 6g	l	g
106541	BT.20 S-p-M5x10-INOX	20	16	11.5	11	6	M5	10	7
106542	BT.20 S-p-M5x16-INOX	20	16	11.5	11	6	M5	16	8
106642	BT.25 S-p-M6x16-INOX	25	19	16	15	8	M6	16	10
106644	BT.25 S-p-M6x20-INOX	25	19	16	15	8	M6	20	11
106647	BT.25 S-p-M6x30-INOX	25	19	16	15	8	M6	30	13
106752	BT.32 S-p-M8x16-INOX	32	22	17	21	9	M8	16	17
106754	BT.32 S-p-M8x20-INOX	32	22	17	21	9	M8	20	19
106757	BT.32 S-p-M8x30-INOX	32	22	17	21	9	M8	30	23

Modelos ELESA y GANTER propiedad reservada según la ley. Dibujos no reproducibles si no se menciona la fuente.

