



## DIN 464

## DIN 464-NI

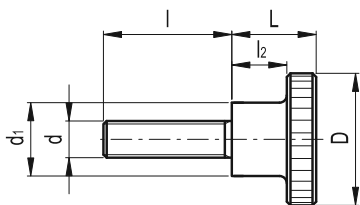


### Mandos grafilados con espárrago roscado

### Mandos grafilados con espárrago roscado

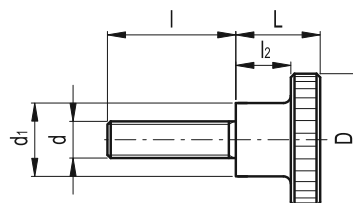
- **Material**  
Acero pavonado y torneado.
- **Montaje**  
Espárrago roscado

- **Material**  
Acero inoxidable AISI 303, acabado satinado mate.
- **Montaje**  
Espárrago roscado.



#### Características y aplicaciones

El acero inoxidable AISI 303, gracias a su elevada resistencia a la corrosión, hace que estos volantes resulten especialmente indicados para maquinarias, equipos y todas aquellas aplicaciones donde la influencia de factores higiénicos, climáticos y ambientales o disposiciones legales, hagan obligatorio el uso de materiales resistentes a la corrosión.



Elementos standard	Dimensiones principales				Pesador roscado		△△
Descripción	D	L	d1	l2	d	l	g
DIN 464-M3-12	12	7.5	6	5	M3	12	5
DIN 464-M3-16	12	7.5	6	5	M3	16	5
DIN 464-M3-6	12	7.5	6	5	M3	6	5
DIN 464-M3-10	12	7.5	6	5	M3	10	4
DIN 464-M4-5	16	9.5	8	6	M4	5	10
DIN 464-M4-8	16	9.5	8	6	M4	8	9
DIN 464-M4-10	16	9.5	8	6	M4	10	9
DIN 464-M4-12	16	9.5	8	6	M4	12	9
DIN 464-M4-16	16	9.5	8	6	M4	16	9
DIN 464-M4-20	16	9.5	8	6	M4	20	9
DIN 464-M4-25	16	9.5	8	6	M4	25	10
DIN 464-M5-6	20	11.5	10	7.5	M5	6	15
DIN 464-M5-8	20	11.5	10	7.5	M5	8	16
DIN 464-M5-10	20	11.5	10	7.5	M5	10	9
DIN 464-M5-12	20	11.5	10	7.5	M5	12	16
DIN 464-M5-16	20	11.5	10	7.5	M5	16	16
DIN 464-M5-20	20	11.5	10	7.5	M5	20	16
DIN 464-M5-25	20	11.5	10	7.5	M5	25	17
DIN 464-M5-30	20	11.5	10	7.5	M5	30	18
DIN 464-M6-8	24	15	12	10	M6	8	27
DIN 464-M6-10	24	15	12	10	M6	10	28
DIN 464-M6-12	24	15	12	10	M6	12	29
DIN 464-M6-16	24	15	12	10	M6	16	29
DIN 464-M6-20	24	15	12	10	M6	20	30
DIN 464-M6-25	24	15	12	10	M6	25	31
DIN 464-M6-30	24	15	12	10	M6	30	32
DIN 464-M6-35	24	15	12	10	M6	35	31
DIN 464-M8-12	30	18	16	12	M8	12	55
DIN 464-M8-16	30	18	16	12	M8	16	56
DIN 464-M8-20	30	18	16	12	M8	20	60
DIN 464-M8-25	30	18	16	12	M8	25	57
DIN 464-M8-30	30	18	16	12	M8	30	61
DIN 464-M8-35	30	18	16	12	M8	35	63
DIN 464-M8-40	30	18	16	12	M8	40	63
DIN 464-M10-15	36	23	20	15	M10	15	107
DIN 464-M10-20	36	23	20	15	M10	20	108
DIN 464-M10-25	36	23	20	15	M10	25	112
DIN 464-M10-30	36	23	20	15	M10	30	113
DIN 464-M10-35	36	23	20	15	M10	35	117
DIN 464-M10-40	36	23	20	15	M10	40	116

Elementos standard	Dimensiones principales				Pesador roscado		△△
Descripción	D	L	d1	l2	d	l	g
DIN 464-M4-8-NI	16	9.5	8	6	M4	8	9
DIN 464-M4-10-NI	16	9.5	8	6	M4	10	9
DIN 464-M4-12-NI	16	9.5	8	6	M4	12	9
DIN 464-M4-16-NI	16	9.5	8	6	M4	16	9
DIN 464-M5-10-NI	20	11.5	10	7.5	M5	10	9
DIN 464-M5-12-NI	20	11.5	10	7.5	M5	12	16
DIN 464-M5-16-NI	20	11.5	10	7.5	M5	16	16
DIN 464-M5-20-NI	20	11.5	10	7.5	M5	20	16
DIN 464-M5-25-NI	20	11.5	10	7.5	M5	25	17
DIN 464-M6-12-NI	24	15	12	10	M6	12	29
DIN 464-M6-16-NI	24	15	12	10	M6	16	29
DIN 464-M6-20-NI	24	15	12	10	M6	20	30
DIN 464-M6-25-NI	24	15	12	10	M6	25	31
DIN 464-M6-30-NI	24	15	12	10	M6	30	32
DIN 464-M8-16-NI	30	18	16	12	M8	16	56
DIN 464-M8-20-NI	30	18	16	12	M8	20	60
DIN 464-M8-25-NI	30	18	16	12	M8	25	61
DIN 464-M8-30-NI	30	18	16	12	M8	30	61

Modelos ELESA y GANTER propiedad reservada según la ley. Dibujos no reproducibles si no se menciona la fuente.