



## DIN 466

### Pomos moleteados

- **Material**  
Acero pavonado y torneado.
- **Montaje**  
Núcleo, agujero pasante roscado.

## DIN 466-NI

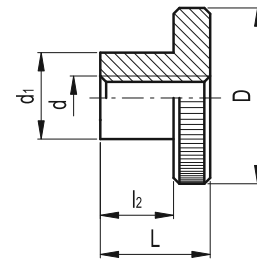
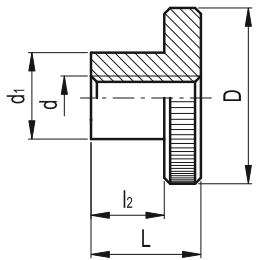
**INOX**  
Stainless Steel

### Pomos moleteados

- **Material**  
Acero inoxidable AISI 303, acabado granallado mate.
- **Montaje**  
Núcleo, agujero pasante roscado.

#### Características y aplicaciones

El acero inoxidable AISI 303, gracias a su elevada resistencia a la corrosión, hace que estos volantes resulten especialmente indicados para maquinarias, equipos y todas aquellas aplicaciones donde la influencia de factores higiénicos, climáticos y ambientales o disposiciones legales, hagan obligatorio el uso de materiales resistentes a la corrosión.



Elementos standard	Dimensiones principales				Agujero de montaje	⚖
Descripción	D	L	d <sub>1</sub>	l <sub>2</sub>	d	g
DIN 466-M3	12	7.5	6	5	M3	3
DIN 466-M4	16	9.5	8	6	M4	7
DIN 466-M5	20	11.5	10	7.5	M5	13
DIN 466-M6	24	15	12	10	M6	23
DIN 466-M8	30	18	16	12	M8	44
DIN 466-M10	36	23	20	15	M10	87
DIN 466-M12	40	25	22	15	M12	118

Elementos standard	Dimensiones principales				Agujero de montaje	⚖
Descripción	D	L	d <sub>1</sub>	l <sub>2</sub>	d	g
DIN 466-M4-NI	16	9.5	8	6	M4	7
DIN 466-M5-NI	20	11.5	10	7.5	M5	13
DIN 466-M6-NI	24	15	12	10	M6	23
DIN 466-M8-NI	30	18	16	12	M8	44