



DIN 467

Pomos moleteados

- **Material**
Acero pavonado y torneado.
- **Montaje**
Núcleo, agujero pasante roscado.

DIN 467-NI

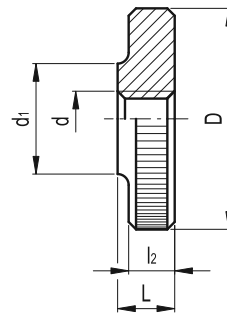
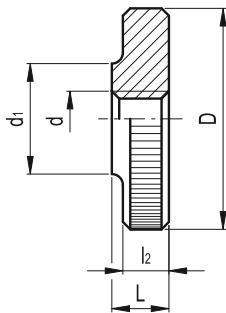


Pomos moleteados

- **Material**
Acero inoxidable AISI 303, acabado granallado mate.
- **Montaje**
Núcleo, agujero pasante roscado.

Características y aplicaciones

El acero inoxidable AISI 303, gracias a su elevada resistencia a la corrosión, hace que estos volantes resulten especialmente indicados para maquinarias, equipos y todas aquellas aplicaciones donde la influencia de factores higiénicos, climáticos y ambientales o disposiciones legales, hagan obligatorio el uso de materiales resistentes a la corrosión.



Elementos standard	Dimensiones principales				Agujero de montaje	⚖
Descripción	D	L	d ₁	l ₂	d	g
DIN 467-M3	12	3	6	2.5	M3	2
DIN 467-M4	16	4	8	3.5	M4	5
DIN 467-M5	20	5	10	4	M5	10
DIN 467-M6	24	6	12	5	M6	18
DIN 467-M8	30	8	16	6	M8	33
DIN 467-M10	36	10	20	8	M10	63
DIN 467-M12	40	12	22	10	M12	93

Elementos standard	Dimensiones principales				Agujero de montaje	⚖
Descripción	D	L	d ₁	l ₂	d	g
DIN 467-M3-NI	12	3	6	2.5	M3	2
DIN 467-M4-NI	16	4	8	3.5	M4	5
DIN 467-M5-NI	20	5	10	4	M5	10
DIN 467-M6-NI	24	6	12	5	M6	17
DIN 467-M8-NI	30	8	16	6	M8	35