



DIN 6303

Pomos moleteados

• **Material**

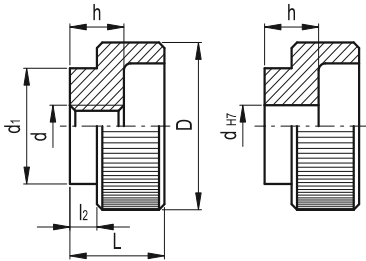
Acero pavonado.

• **Montaje**

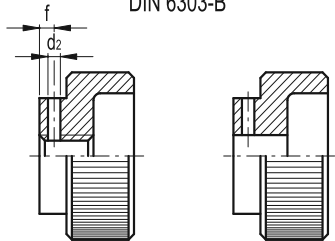
- Modelo **A**: agujero pasante roscado o liso sin agujero roscado semi mecanizado.
- Modelo **B**: agujero roscado o liso y agujero transversal para pasador.



DIN 6303-A



DIN 6303-B



DIN 6303-NI

Pomos moleteados

• **Material**

Acero inoxidable AISI 303, acabado satinado mate.

• **Montaje**

Agujero pasante roscado (modelo **A**).

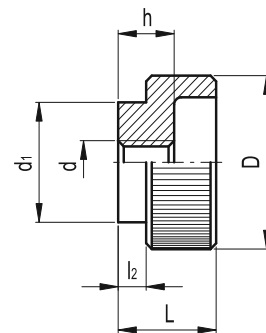
Ejecuciones especiales bajo pedido (Para cantidades suficientes)
- Agujero pasante roscado con agujero transversal para pasador (modelo **B**).

Características y aplicaciones

El acero inoxidable AISI 303, gracias a su elevada resistencia a la corrosión, hace que estos volantes resulten especialmente indicados para maquinarias, equipos y todas aquellas aplicaciones donde la influencia de factores higiénicos, climáticos y ambientales o disposiciones legales, hagan obligatorio el uso de materiales resistentes a la corrosión.



Elementos standard	Dimensiones principales						Agujero de montaje			△△
Descripción	D	L	l ₂	d ₁	d ₂ H11	f	d	d H7	h	g
DIN 6303-M5-A	20	12	4	14	-	-	M5	-	7	17
DIN 6303-M5-B	20	12	4	14	1.5	2.5	M5	-	7	16
DIN 6303-B5-A	20	12	4	14	-	-	-	5	7	18
DIN 6303-B5-B	20	12	4	14	1.5	2.5	-	5	7	17
DIN 6303-M6-A	24	14	4	16	-	-	M6	-	8	30
DIN 6303-M6-B	24	14	4	16	1.5	2.5	M6	-	8	29
DIN 6303-B6-A	24	14	4	16	-	-	-	6	8	29
DIN 6303-B6-B	24	14	4	16	1.5	2.5	-	6	8	28
DIN 6303-M8-A	30	17	5	20	-	-	M8	-	10	50
DIN 6303-M8-B	30	17	5	20	2	3	M8	-	10	48
DIN 6303-B8-A	30	17	5	20	-	-	-	8	10	50
DIN 6303-B8-B	30	17	5	20	2	3	-	8	10	48
DIN 6303-M10-A	36	20	6	28	-	-	M10	-	12	90
DIN 6303-M10-B	36	20	6	28	3	4	M10	-	12	87
DIN 6303-B10-A	36	20	6	28	-	-	-	10	12	89
DIN 6303-B10-B	36	20	6	28	3	4	-	10	12	86
DIN 6303-M12-A	40	24	8	32	-	-	M12	-	16	124
DIN 6303-M12-B	40	24	8	32	4	4	M12	-	16	120
DIN 6303-B12-A	40	24	8	32	-	-	-	12	16	124
DIN 6303-B12-B	40	24	8	32	4	4	-	12	16	120



Elementos standard	Dimensiones principales				Agujero de montaje			△△
Descripción	D	L	d ₁	l ₂	d	h	g	
DIN 6303-M5-A-NI	20	12	14	4	M5	7	17	
DIN 6303-M6-A-NI	24	14	16	4	M6	8	30	
DIN 6303-M8-A-NI	30	17	20	5	M8	10	50	
DIN 6303-M10-A-NI	36	20	28	6	M10	12	90	
DIN 6303-M12-A-NI	40	24	32	8	M12	16	133	