

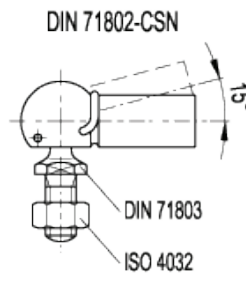
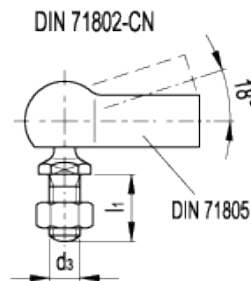
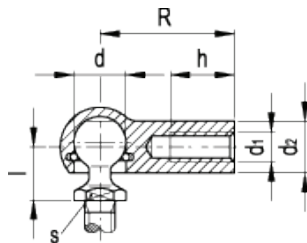


DIN 71802-NI

Rótulas angulares



INOX
Stainless Steel



Información técnica

Material

Acero inoxidable.

Vástago de la bola

Tipo DIN 71803, roscado.

- Modelo **CN**: sin paracaídas de seguridad.
- Modelo **CSN**: con paracaídas de seguridad.

Bola

Acero inoxidable, no endurecido, lubricado.

Montaje

Agujero standard roscado d1.



Las rótulas angulares DIN 71802 consisten en un asiento esférico DIN 71805 y un vástago esférico DIN 71803.

Otras ejecuciones standard disponibles

- Modelo **L**: agujero con roscado izquierdo (M5÷M12).
- Modelo **F**: agujero con roscado fino (M14).
- Modelo **FL**: agujero con roscado izquierdo (M14).

Ángulo de rotación

- Para modelo CSN: 15°.
- Para modelo CN 18°.

Accesorios bajo pedido

Las rótulas con de resistencia reducida, con asientos esféricos con juego y con las tapas **GN 710** para proteger el punto con la bola.

Instrucciones de montaje

La bola se monta empujándola a través de la arandela de retención. En caso de que la fuerza de retención entre la bola y el asiento no sea suficiente, la misma puede ser aumentada añadiendo un paracaídas de seguridad que puede ser fácilmente montado.

Elementos standard	Dimensiones principales									Fuerza de desacoplamiento mín. [N]	Peso g
	Descripción	d H9/h9	d ₁	d ₂	d ₃	l	l ₁	R	h _{min}		
DIN 71802-8-M5-CN	8	M5	8	M5	9	10	22	10.5	7	30	15
DIN 71802-8-M5-CSN	8	M5	8	M5	9	10	22	10.5	7	30	15
DIN 71802-8-M5L-CN	8	M5L	8	M5	9	10	22	10.5	7	30	16
DIN 71802-8-M5L-CSN	8	M5L	8	M5	9	10	22	10.5	7	30	16
DIN 71802-10-M6-CN	10	M6	10	M6	11	12.5	25	11.5	8	40	27
DIN 71802-10-M6-CSN	10	M6	10	M6	11	12.5	25	11.5	8	40	27
DIN 71802-10-M6L-CN	10	M6L	10	M6	11	12.5	25	11.5	8	40	27
DIN 71802-10-M6L-CSN	10	M6L	10	M6	11	12.5	25	11.5	8	40	28
DIN 71802-13-M8-CN	13	M8	13	M8	13	16.5	30	14	11	60	55
DIN 71802-13-M8-CSN	13	M8	13	M8	13	16.5	30	14	11	60	53
DIN 71802-13-M8L-CN	13	M8L	13	M8	13	16.5	30	14	11	60	53
DIN 71802-13-M8L-CSN	13	M8L	13	M8	13	16.5	30	14	11	60	53
DIN 71802-16-M10-CN	16	M10	16	M10	16	20	35	15.5	13	80	100
DIN 71802-16-M10-CSN	16	M10	16	M10	16	20	35	15.5	13	80	100
DIN 71802-16-M10L-CN	16	M10L	16	M10	16	20	35	15.5	13	80	100
DIN 71802-16-M10L-CSN	16	M10L	16	M10	16	20	35	15.5	13	80	105
DIN 71802-16-M12-CN	16	M12	16	M12	16	20	35	15.5	13	80	105
DIN 71802-16-M12-CSN	16	M12	16	M12	16	20	35	15.5	13	80	106
DIN 71802-16-M12L-CN	16	M12L	16	M12	16	20	35	15.5	13	80	105
DIN 71802-16-M12L-CSN	16	M12L	16	M12	16	20	35	15.5	13	80	107
DIN 71802-19-M14F-CN	19	M14F=M14x1.5	22	M14x1.5	20	28	45	21.5	16	100	227
DIN 71802-19-M14F-CSN	19	M14F=M14x1.5	22	M14x1.5	20	28	45	21.5	16	100	230
DIN 71802-19-M14FL-CN	19	M14FL=M14x1.5L	22	M14x1.5	20	28	45	21.5	16	100	230
DIN 71802-19-M14FL-CSN	19	M14FL=M14x1.5L	22	M14x1.5	20	28	45	21.5	16	100	230