



## GN 212.5

**INOX**  
Stainless Steel

### Manillas graduables

• **Cuerpo de la palanca**

Acero inoxidable AISI 303 granallado mate.

• **Empuñadura**

Brazo con inclinación en ángulo de 20° (modelo E) en acero AISI 303 granallado mate, con empuñaduras esféricas DIN 319 (véase pág. 362) en duroplástico negro de base fenólica (PF).

• **Elemento de fijación**

Acero AISI 303 con agujero roscado y elemento dentado para el acoplamiento con el cuerpo de la palanca. Muelle de retorno en acero inoxidable.

**Características y aplicaciones**

Las empuñaduras graduables GN 212.5 resultan particularmente indicadas en aquellas aplicaciones donde exista un espacio limitado para las operaciones de maniobra o cuando sea requerida una posición particular de la empuñadura.

El acero inoxidable, gracias a su elevada resistencia a la corrosión, hace que estas empuñaduras resulten especialmente indicadas para maquinarias, equipos y todas aquellas aplicaciones donde la influencia de factores higiénicos, climáticos y ambientales o disposiciones legales, hagan obligatorio el uso de materiales resistentes a la corrosión.

**Instrucciones de utilización**

El inserto roscado está conectado a la empuñadura a través de un mecanismo dentado y puede ser fácilmente desembragado. Tirando la empuñadura, el mecanismo interno desembraga el dentado permitiendo que la empuñadura gire loca sobre el eje.

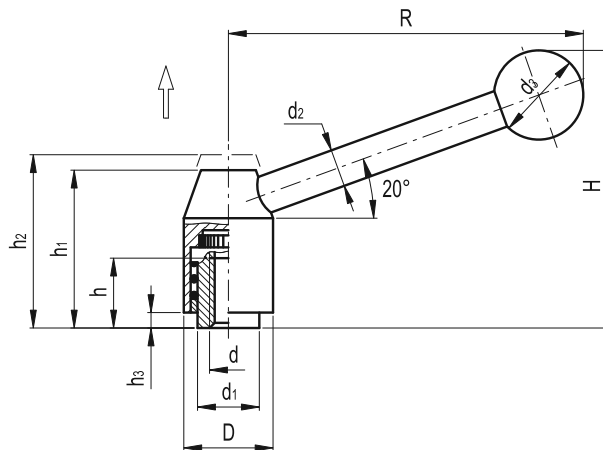
Soltando la empuñadura, el mecanismo vuelve a engranar automáticamente.



3

264

Empuñaduras graduables y de palanca



Elementos standard	Dimensiones principales									Agujero de montaje		△△
Descripción	D	R	H~	h1	h2	h3	d1	d2	d3	d	h	g
GN 212.5-21-M6-E	21	75	59	33.5	37.5	1	13.5	8	20	M6	11	97
GN 212.5-21-M8-E	21	75	59	33.5	37.5	1	13.5	8	20	M8	11	95
GN 212.5-24-M8-E	24	101	75	40	44.5	2.5	16	10	25	M8	14	159
GN 212.5-24-M10-E	24	101	75	40	44.5	2.5	16	10	25	M10	14	155
GN 212.5-28-M10-E	28	116	88	48.5	53	4.5	19	12	30	M10	17	261
GN 212.5-28-M12-E	28	116	88	48.5	53	4.5	19	12	30	M12	17	259



Modelos ELESA y GANTER propiedad reservada según la ley. Dibujos no reproducibles si no se menciona la fuente.



## GN 212.5

**INOX**  
Stainless Steel



### Manillas graduables

**Cuerpo de la palanca**

Acero inoxidable AISI 303 granallado mate.

**Empuñadura**

Brazo con inclinación en ángulo de 20° (modelo E) en acero AISI 303 granallado mate, con empuñaduras esféricas DIN 319 (véase pág. 362) en duroplástico negro de base fenólica (PF).

**Elemento de fijación**

Acero inoxidable AISI 303 con espárrago roscado y elemento dentado para el acoplamiento con el cuerpo de la palanca. Muelle de retorno en acero inoxidable.

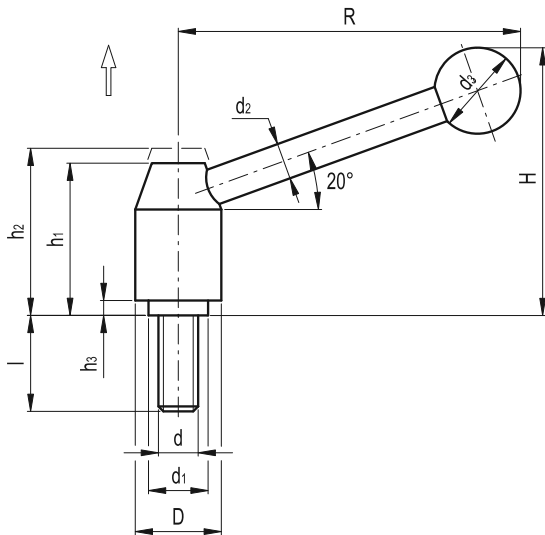
**Características y aplicaciones**

Las empuñaduras graduables GN 212.5 resultan particularmente indicadas en aquellas aplicaciones donde exista un espacio limitado para las operaciones de maniobra o cuando sea requerida una posición particular de la empuñadura.

El acero inoxidable, gracias a su elevada resistencia a la corrosión, hace que estas empuñaduras resulten especialmente indicadas para maquinarias, equipos y todas aquellas aplicaciones donde la influencia de factores higiénicos, climáticos y ambientales o disposiciones legales, hagan obligatorio el uso de materiales resistentes a la corrosión.

**Instrucciones de utilización**

El inserto roscado está conectado a la empuñadura a través de un mecanismo dentado y puede ser fácilmente desembragado. Tirando la empuñadura, el mecanismo interno desembraga el dentado permitiendo que la empuñadura gire loca sobre el eje.



3

265

Empuñaduras graduables y de palanca

Elementos standard	Dimensiones principales									Espárrago roscado		$\Delta$
Descripción	D	R	H~	h1	h2	h3	d1	d2	d3	d	h	g
GN 212.5-21-M8-16-E	21	75	59	33.5	37.5	1	13.5	8	20	M8	16	104
GN 212.5-21-M8-20-E	21	75	59	33.5	37.5	1	13.5	8	20	M8	20	105
GN 212.5-21-M8-25-E	21	75	59	33.5	37.5	1	13.5	8	20	M8	25	107
GN 212.5-21-M8-32-E	21	75	59	33.5	37.5	1	13.5	8	20	M8	32	109
GN 212.5-21-M8-40-E	21	75	59	33.5	37.5	1	13.5	8	20	M8	40	112
GN 212.5-21-M8-50-E	21	75	59	33.5	37.5	1	13.5	8	20	M8	50	114
GN 212.5-21-M8-63-E	21	75	59	33.5	37.5	1	13.5	8	20	M8	63	119
GN 212.5-24-M10-20-E	24	101	75	40	44.5	2.5	16	10	25	M10	20	173
GN 212.5-24-M10-25-E	24	101	75	40	44.5	2.5	16	10	25	M10	25	175
GN 212.5-24-M10-32-E	24	101	75	40	44.5	2.5	16	10	25	M10	32	178
GN 212.5-24-M10-40-E	24	101	75	40	44.5	2.5	16	10	25	M10	40	182
GN 212.5-24-M10-50-E	24	101	75	40	44.5	2.5	16	10	25	M10	50	188
GN 212.5-24-M10-63-E	24	101	75	40	44.5	2.5	16	10	25	M10	63	195
GN 212.5-24-M10-80-E	24	101	75	40	44.5	2.5	16	10	25	M10	80	202
GN 212.5-28-M12-25-E	28	116	88	48.5	53	4.5	19	12	30	M12	25	295
GN 212.5-28-M12-32-E	28	116	88	48.5	53	4.5	19	12	30	M12	32	300
GN 212.5-28-M12-40-E	28	116	88	48.5	53	4.5	19	12	30	M12	40	305
GN 212.5-28-M12-50-E	28	116	88	48.5	53	4.5	19	12	30	M12	50	312
GN 212.5-28-M12-63-E	28	116	88	48.5	53	4.5	19	12	30	M12	63	322
GN 212.5-28-M12-80-E	28	116	88	48.5	53	4.5	19	12	30	M12	80	333

Modelos ELESA y GANTER propiedad reservada según la ley. Dibujos no reproducibles si no se menciona la fuente.

