

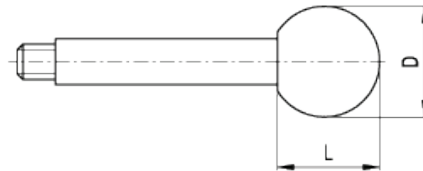


GN 310-NI

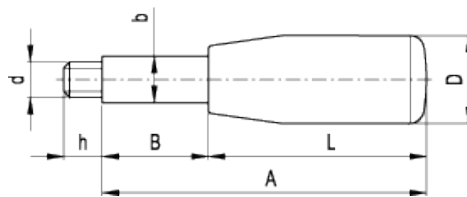
Palancas de leva



GN 310-A



GN 310-E



Información técnica

Brazo

Acero inoxidable AISI 303.

Empuñadura fija

Duroplástico negro disponible en dos versiones:

- Modelo **A**: empuñadura esférica.
- Modelo **E**: empuñadura cilíndrica.

Características y aplicaciones

El acero inoxidable AISI 303, gracias a su elevada resistencia a la corrosión, hace que estas palancas resulten especialmente indicadas para maquinaria, equipos y todas aquellas aplicaciones donde la influencia de factores higiénicos, climáticos y ambientales o disposiciones legales, hagan obligatorio el uso de materiales resistentes a la corrosión.

Elementos standard	Dimensiones principales							Peso
Descripción	A	D	L	B	b	d	h	g
GN 310-8-63-A-NI	63	20	18	45	8	M6	9	30



GN 310-8-63-E-NI	63	18	40	23	8	M6	9	27
GN 310-8-80-A-NI	80	20	18	62	8	M6	9	36
GN 310-8-80-E-NI	80	18	40	40	8	M6	9	33
GN 310-8-100-A-NI	100	20	18	82	8	M6	9	44
GN 310-8-100-E-NI	100	18	40	60	8	M6	9	41
GN 310-10-80-A-NI	80	25	22.5	57.5	10	M8	11	55
GN 310-10-80-E-NI	80	21	50	30	10	M8	11	50
GN 310-10-100-A-NI	100	25	22.5	77.5	10	M8	11	63
GN 310-10-100-E-NI	100	21	50	50	10	M8	11	62
GN 310-10-125-A-NI	125	25	22.5	102.5	10	M8	11	78
GN 310-10-125-E-NI	125	21	50	75	10	M8	11	78
GN 310-12-100-A-NI	100	32	29	71	12	M10	14	103
GN 310-12-100-E-NI	100	23	65	35	12	M10	14	81
GN 310-12-125-A-NI	125	32	29	96	12	M10	14	123
GN 310-12-125-E-NI	125	23	65	60	12	M10	14	103
GN 310-12-160-A-NI	160	32	29	131	12	M10	14	154
GN 310-12-160-E-NI	160	23	65	95	12	M10	14	133
GN 310-14-125-A-NI	125	35	32.5	92.5	14	M12	16	159
GN 310-14-125-E-NI	125	26	80	45	14	M12	16	125
GN 310-14-160-A-NI	160	35	32.5	127.5	14	M12	16	202
GN 310-14-160-E-NI	125	26	80	80	14	M12	16	168
GN 310-14-200-A-NI	200	35	32.5	167.5	14	M12	16	250
GN 310-14-200-E-NI	200	26	80	120	14	M12	16	216



STANDARD MACHINE ELEMENTS WORLDWIDE