



GN 425.3-NI

INOX
Stainless Steel

GN 427

Asas

• **Material**

Acero inoxidable AISI 304. Barra de sección redonda sin agujeros de montaje, acabado mate.

• **Montaje**

Soldadura.

Ejecuciones especiales bajo pedido (Para cantidades suficientes)
Diferentes longitudes.

Características y aplicaciones

El acero inoxidable AISI 304, gracias a su elevada resistencia a la corrosión, hace que estas empuñaduras resulten especialmente indicadas para maquinarias, equipos y todas aquellas aplicaciones donde la influencia de factores higiénicos, climáticos y ambientales o disposiciones legales, hagan obligatorio el uso de materiales resistentes a la corrosión.

Asas

• **Material**

Aluminio. Barra de sección ovalada.

- Modelo **EL**: anodizado, color natural, acabado mate.

- Modelo **SW**: Negro RAL 9005, acabado mate, revestimiento de resina epoxi.

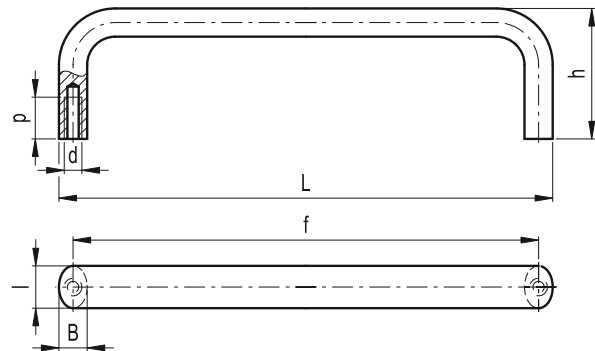
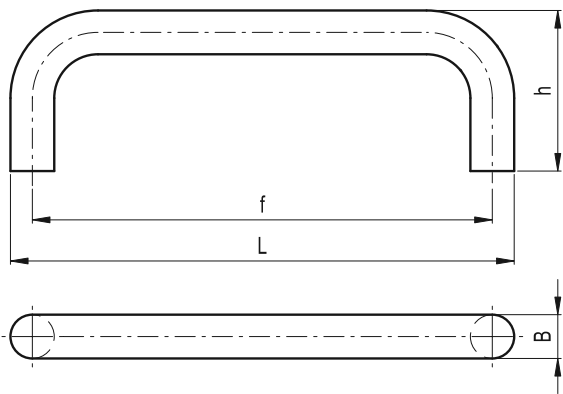
• **Montaje**

Agujeros ciegos roscados.

Ejecuciones especiales bajo pedido (Para cantidades suficientes)
Diferentes longitudes.

4
326

Asas



Elementos standard	Dimensiones principales					Δ°
	Descripción	L	f ± 0.25	h	B	
	GN 425.3-10-125-NI	135	125	43	10	115
	GN 425.3-10-160-NI	170	160	43	10	137
	GN 425.3-12-125-NI	137	125	51	12	175
	GN 425.3-12-160-NI	172	160	51	12	210
	GN 425.3-12-200-NI	212	200	51	12	245

Elementos standard	Dimensiones principales					Agujero de montaje		Δ°	
	Descripción	L	f	h	B	l	d		pmin
	GN 427-12-88-EL	96	88	40	8	12	M5	10	30
	GN 427-12-88-SW	96	88	40	8	12	M5	10	30
	GN 427-12-100-EL	108	100	40	8	12	M5	10	30
	GN 427-12-100-SW	108	100	40	8	12	M5	10	30
	GN 427-12-120-EL	128	120	40	8	12	M5	10	35
	GN 427-12-120-SW	128	120	40	8	12	M5	10	35
	GN 427-12-180-EL	188	180	40	8	12	M5	10	45
	GN 427-12-180-SW	188	180	40	8	12	M5	10	45
	GN 427-12-200-EL	208	200	40	8	12	M5	10	50
	GN 427-12-200-SW	208	200	40	8	12	M5	10	50



Modelos ELESA y GANTER propiedad reservada según la ley. Dibujos no reproducibles si no se menciona la fuente.