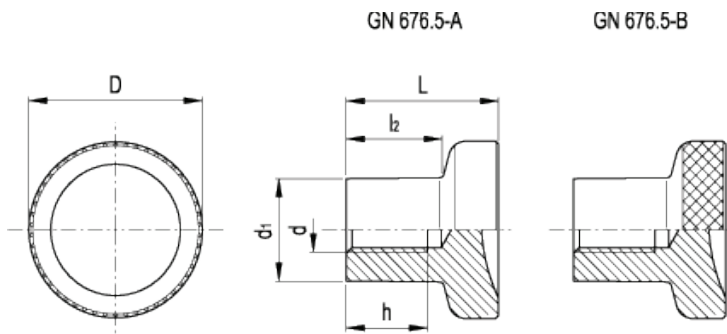




GN 676.5

Pomos



Información técnica

Material

Acero inoxidable AISI 303, acabado granallado mate.

- Modelo **A**: corona lisa.
- Modelo **B**: corona moleteada.

Montaje

Agujero ciego roscado.

Características y aplicaciones

El acero inoxidable AISI 303, gracias a su elevada resistencia a la corrosión, hace que estas empuñaduras resulten especialmente indicadas para maquinaria, equipos y todas aquellas aplicaciones donde la influencia de factores higiénicos, climáticos y ambientales o disposiciones legales, hagan obligatorio el uso de materiales resistentes a la corrosión.

Ergonomía y diseño

Cuando se usa como botón a presión, el pulgar queda naturalmente colocado en la superficie frontal cóncava facilitando el agarre. El moleteado de la corona (modelo B) facilita las operaciones de apriete o de bloqueo.

Elementos standard	Dimensiones principales				Agujero de montaje		Peso
Descripción	D	L	d_1	l_2	d	h	g



GN 676.5-21-M4-A	21	18	12.5	10.5	M4	10	26
GN 676.5-21-M4-B	21	18	12.5	10.5	M4	10	26
GN 676.5-21-M5-A	21	18	12.5	10.5	M5	10	26
GN 676.5-21-M5-B	21	18	12.5	10.5	M5	10	26
GN 676.5-25-M6-A	25	22.5	14.5	14	M6	12	42
GN 676.5-25-M6-B	25	22.5	14.5	14	M6	12	42
GN 676.5-25-M8-A	25	22.5	14.5	14	M8	12	42
GN 676.5-25-M8-B	25	22.5	14.5	14	M8	12	42
GN 676.5-31-M8-A	31	27	18.5	17	M8	15	79
GN 676.5-31-M8-B	31	27	18.5	17	M8	15	79
GN 676.5-31-M10-A	31	27	18.5	17	M10	17	75
GN 676.5-31-M10-B	31	27	18.5	17	M10	17	75



Modelos ELESA y GANTER propiedad reservada según la ley. Dibujos no reproducibles si no se menciona la fuente.

STANDARD MACHINE ELEMENTS WORLDWIDE