



## GN 728.5

**INOX**  
Stainless Steel

### Asas

• **Material**

Acero inoxidable (fundición a cera perdida), acabado satinado mate.

• **Montaje**

- Modelo **A**: montaje posterior, agujeros ciegos roscados.
- Modelo **B**: montaje frontal, agujeros pasantes para tornillos con cabeza allen, DIN 912.

### Características y aplicaciones

Las distancias de los agujeros de montaje en los modelos A y B son idénticas. Por lo tanto, pueden montarse a pares de forma contrapuesta (Fig. 1). El acero inoxidable, gracias a su elevada resistencia a la corrosión, hace que estas asas resulten especialmente indicadas para maquinarias, equipos y todas aquellas aplicaciones donde la influencia de factores higiénicos, climáticos y ambientales o disposiciones legales, hagan obligatorio el uso de materiales resistentes a la corrosión.

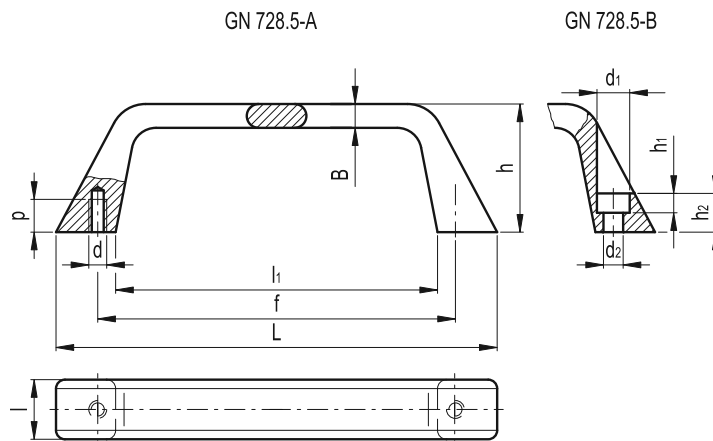


Fig.1

4

304

Asas



Elementos standard	Dimensiones principales						Agujero de montaje					△△	
Descripción	L	f	h	B	l	l <sub>1</sub>	d	d <sub>1</sub>	d <sub>2</sub>	h <sub>1</sub>	h <sub>2</sub>	p <sub>min</sub>	g
GN 728.5-120-A	147	120	42.5	8	22.5	108	M6	-	-	-	-	10	263
GN 728.5-120-B	147	120	42.5	8	22.5	108	-	11	6.4	6.6	13	-	234



Modelos ELESA y GANTER propiedad reservada según la ley. Dibujos no reproducibles si no se menciona la fuente.