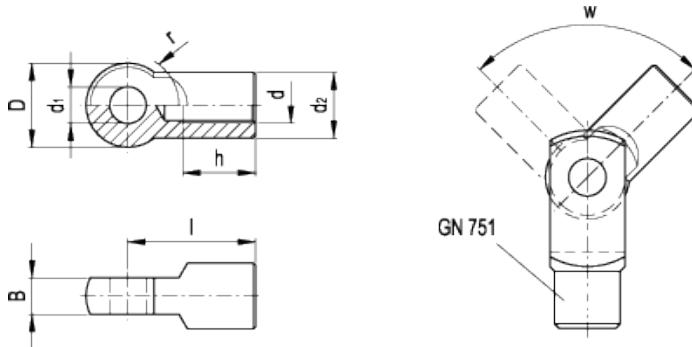




GN 752 GN 752-NI

Piezas de unión



Información técnica

Material

- GN 752: acero cincado, pasivado azul.
- GN 752-NI: acero inoxidable AISI 303, acabado granallado mate.

Aplicaciones

Las piezas de unión GN 752 han sido diseñadas para usarse en combinación con las cabezas de horquilla DIN 71752 y para juntas de horquilla GN 751.

Elementos standard		Dimensiones principales									Peso	
Descripción	Descripción	d_1 H9	d	h_{min}	D	d_2	B ^{-0.2}	l	r	w_{min}	g	g#
GN 752-6-M6	GN 752-6-M6-NI	6	M6	12	14	10	6	22	8.5	218°	11	11
GN 752-8-M8	GN 752-8-M8-NI	8	M8	16	18	14	8	29	12	218°	28	28
GN 752-10-M10	GN 752-10-M10-NI	10	M10	20	23	18	10	35	14	212°	56	57
GN 752-12-M12	GN 752-12-M12-NI	12	M12	24	27	20	12	43	17	216°	88	89
GN 752-14-M14	GN 752-14-M14-NI	14	M14	28	30	24	14	50	19	214°	141	142
GN 752-16-M16	GN 752-16-M16-NI	16	M16	32	36	26	16	56	22	216°	197	199

valores para GN 752-NI